

eプラットフォームでつくる オンライン活動サイト 【簡単利用編】

特定非営利活動法人
地域学習プラットフォーム研究会

eプラットフォームによるオンラインサイトの特徴



eプラットフォーム

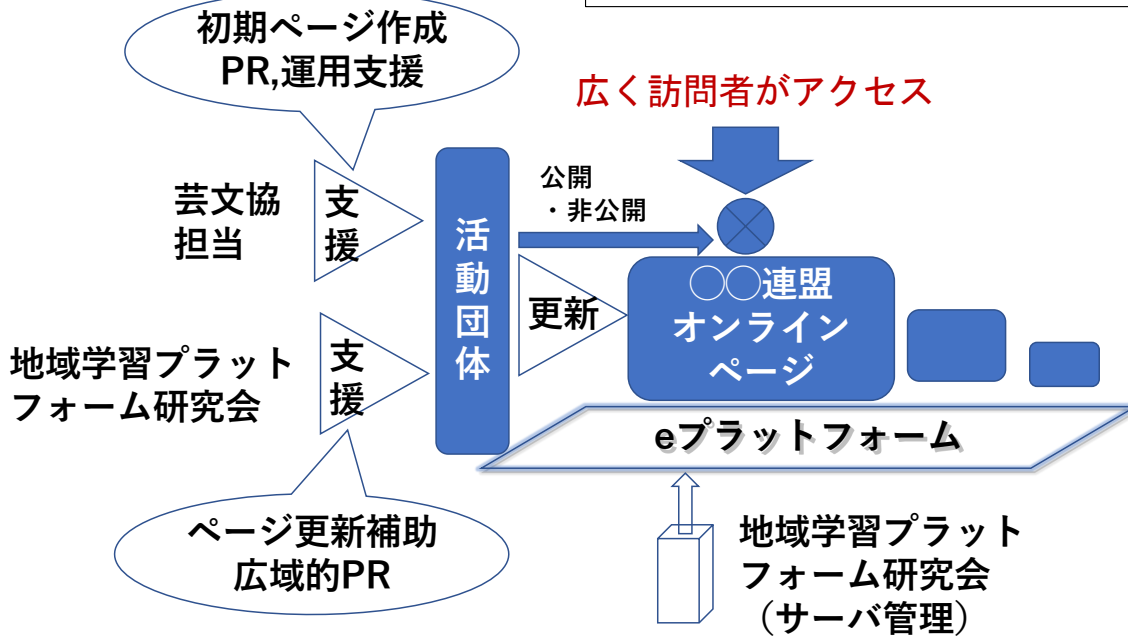
- ①研究会の共有資源として開発し非営利で産学官に提供
- ②プラットフォームを共有し、各団体毎のサイトを立ち上げ運用
- ③分野、地域を超えた新たなアクセスや活動の普及が期待できる

Moodleを利用したプラットフォーム

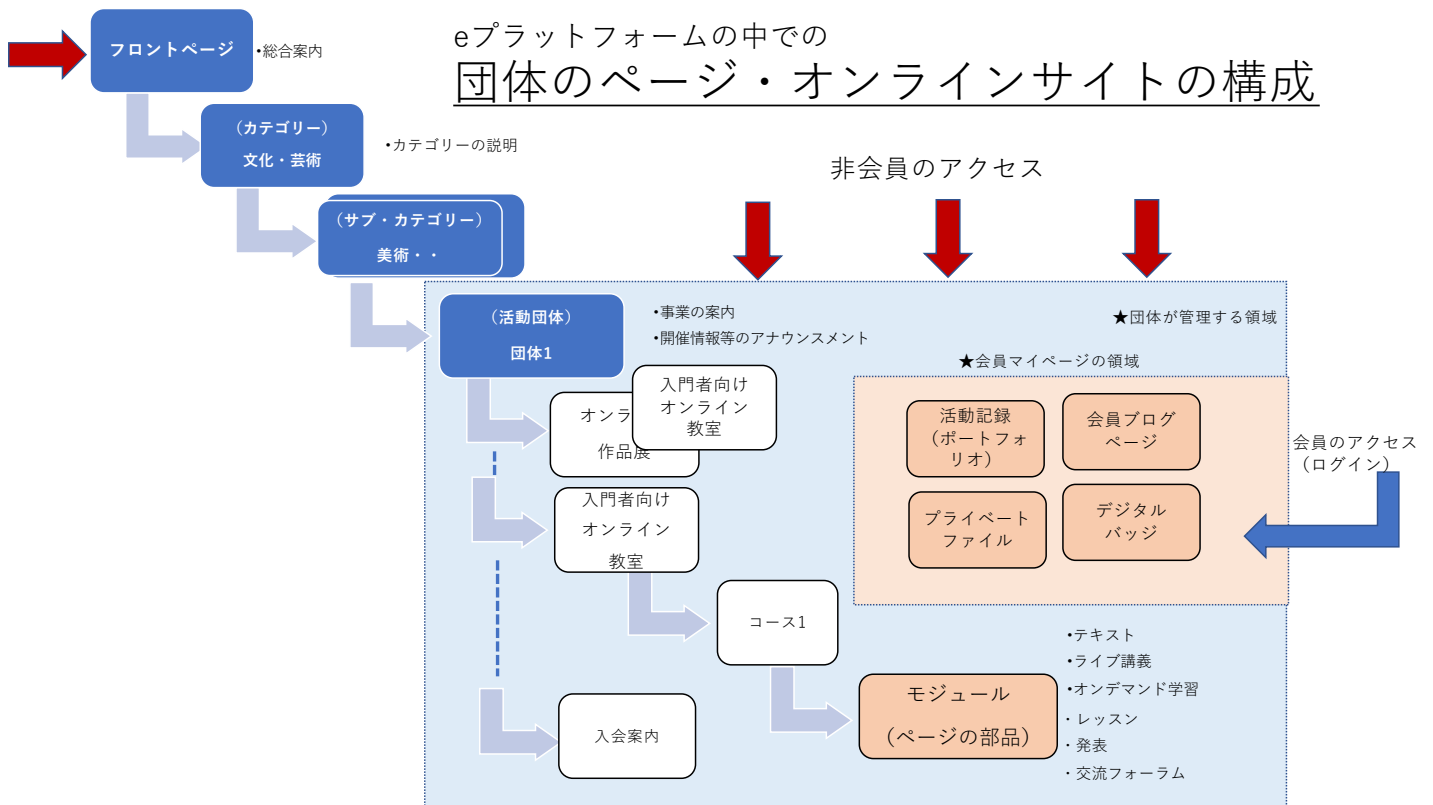
- ①ホームページ作成の経験がない人も簡単につくり更新できる
- ②商用サービスと異なり情報が広告に利用されない



開設・運用支援体制



eプラットフォームの中での 団体のページ・オンラインサイトの構成



■ ようこそeプラットフォームへ!

ここでは、一人ひとりのウェルビーイングを育てる'あなたの居場所'です。
産学官が提供するさまざまなプラットフォーム（のり場）も乗り入れています。
日々の生活の合間に、あるいは人生のさまざまな局面に向き合う時、これからのより良い生き方、働き方、暮らし方を考える機会を見つけてください。

■ キーワードウォッチャー（試験中）

- 今あなたが気になるキーワードを見つけよう!

eプラットフォームには、官民学や市民のさまざまな活動・学びが日々更新されています。これからのあなたのキーワードを見つけ、関連するサイトにアクセスしてみましょう。

■ 生き方、働き方、暮らし方のカフェテラス

- 日々の暮らしの中で一息ついたときに、気軽にのぞいてみてください。



サイトカテゴリ

- 📁 ネクストステージを考える
- 📁 働く力を身につける
- 📁 生涯学習で拓く
- 📁 文化・芸術活動
- 📁 市民による教育支援活動
- 📁 市民活動・地域活動
- 📁 学習・教育研究
- 📁 オンライン待合室
- 📁 その他
- すべてのコース ...

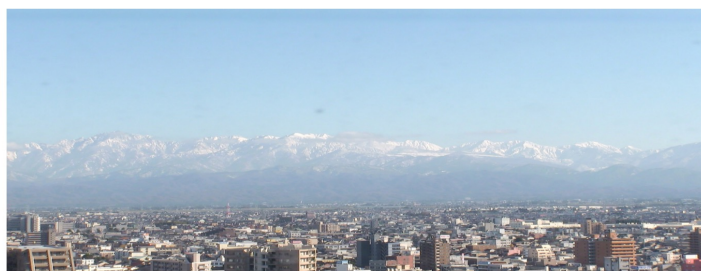
【プラットフォーム案内】

- 📍 キャリアネットワーク北陸（富山、石川、福井）
- 📍 茨木市立生涯学習センター（大阪府）
- 📍 富山社会人楽塾（富山）
- 📍 富山県俳句連盟（富山）
- 📍 ジェック経営コンサルタント（富山）
- 📍 地域学習プラットフォーム研究会（富山）

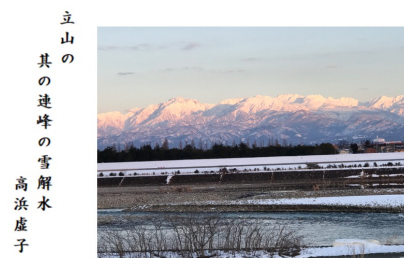
富山県俳句連盟

Home / コース / 文化・芸術活動 / 一般社団法人 富山県芸術文化協会 / 文芸 / 富山県俳句連盟

サイトカテゴリ: 文化・芸術活動 / 一般社団法人 富山県芸術文化協会 / 文芸 / 富山県俳句連盟



立山の
かぶさる町や水を打つ
前田善羅



立山の
其の連峰の雪解水
高浜虚子

とびからす
かもめもきこゆ風ゆきげ
金尾梅の門



富山県俳句連盟

1975年10月26日発足
会員数504名（2020年8月現在）
会長 中坪達哉

【オンラインメニュー】

ホーム

会報

沿革
歩み

入会案内

NEW

NEW
とやま
文芸散歩

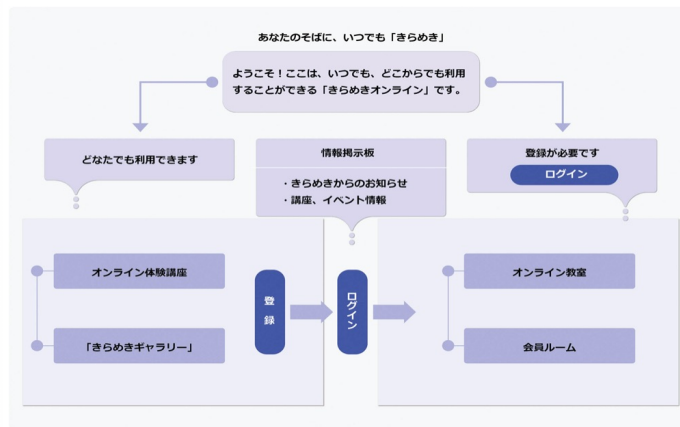
茨木市 「きらめきオンライン」

Home / コース / 生涯学習で拓く / 茨木市 「きらめきオンライン」

サイトカテゴリ:

生涯学習で拓く / 茨木市 「きらめきオンライン」

ようこそ！きらめきオンラインへ！



▶ オンライン体験講座

▶ すべてを展開する

案内ブロック

案内メニュー

【どなたでも利用できる講座】



【利用登録・ログインが必要な講座】

(準備中)



これまでの私



私の
ネクストステージ

これからの私の出番を考えるサイトです。

これまで積み重ねてきた経験、知識、ノウハウを振り返り、自身の可能性を考え、ネクストステージに向けたプランを考えます。

このeネットひろばは、NPO法人キャリアネットワーク北陸が運営しています。事業活動の一部を、オンライン上で参加できる活動の場です。

- NPO法人キャリアネットワーク北陸については、[こちら](#)をご覧ください。
- 事業全体図は[こちら](#)をご覧ください
- キャリアマッチングのしくみについては[こちら](#)をご覧ください。

ここには次の3つのゾーンがあります。

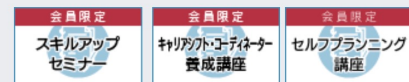
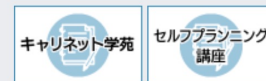
■公開ページ・誰でも利用できます。(一部に参加の際に申し込みが必要なページが

キャリアネットワーク北陸オンライン活動サイトより

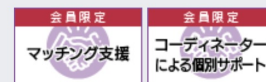
●交流ひろば●



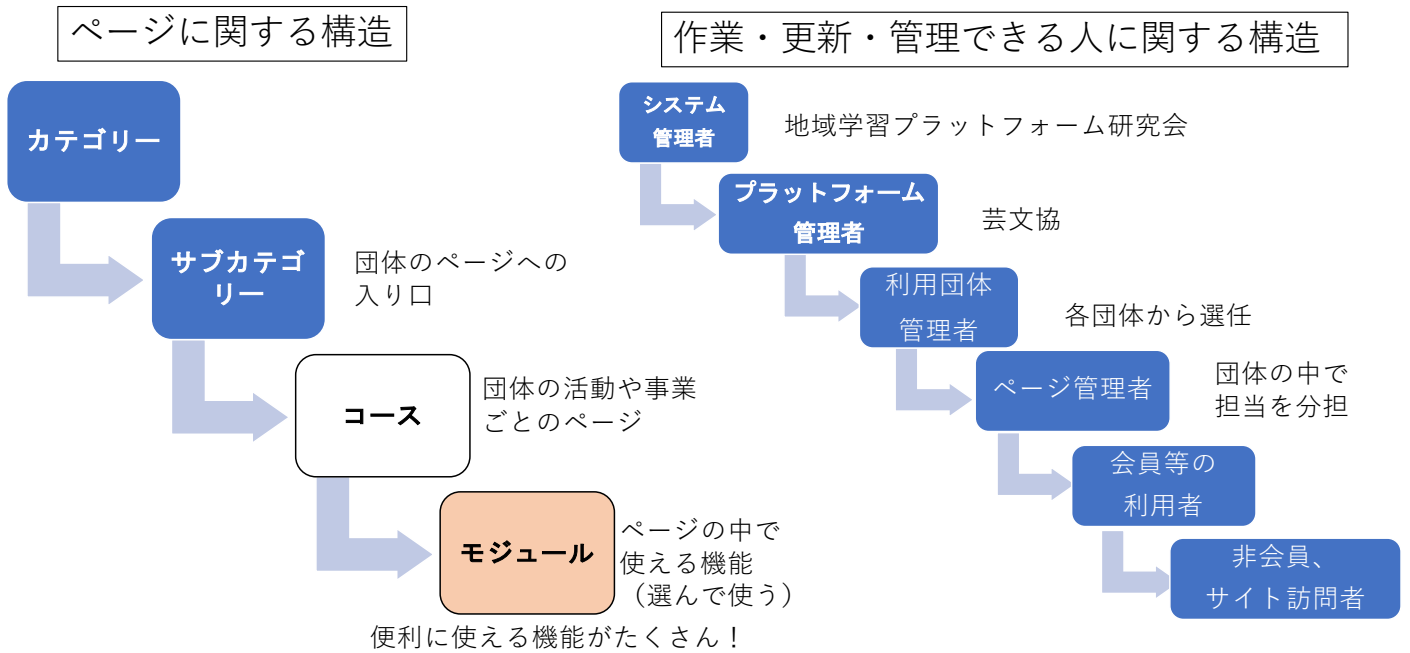
●学びひろば●



●マッチングひろば●



eプラットフォーム (Moodle) の構造



これだけ知っていると使える

- サイトの構成作業
初期作業、運用・管理
- 活動・コース
団体が公開するページの作成と更新など
- ユーザ
団体の会員や事業参加者などのユーザ登録とコースへの登録

ページ（活動・コース）の作成

1. 「サイト管理」、「コース管理」から「新しいコースを作成する」
2. コースの名前、説明、表示期間
3. コースフォーマット

- ・ウィークリーフォーマット
- ・トピックフォーマット
- ・ソーシャルフォーマット
- ・単一フォーマット
 - 課題、レッスン、チャット、ワークショップ・・・

ライブ型	オンデマンド型	組み合わせ型
日・時間を決めて全員一斉に参加	自由な時間に、個別に参加・利用	ライブ型とオンデマンド型を適材適所に組み合わせ
オンライン・イベント 講演会 交流会	入門講座 作品解説 掲示板	入門講座

【ワーク1】大切にしたい言葉「価値観確認」 概要

▼ 一般

セクション名

概要

カスタム

【ワーク1】大切にしたい言葉「価値観確認」

「Word」とほぼ同じ

写真、図、動画を入れることができます

リンクを付けて別のページに行くことができます。

ワークシートでは、80個の言葉の中から、自分が大切にしたいと思うものを選び、自分なりにその言葉の意味合いを考えます。

●ワーク1解説（アイコンをクリック）

さあ、次の自分へ進もう！
ワークシートを使ったセルフプランニング
ワーク1

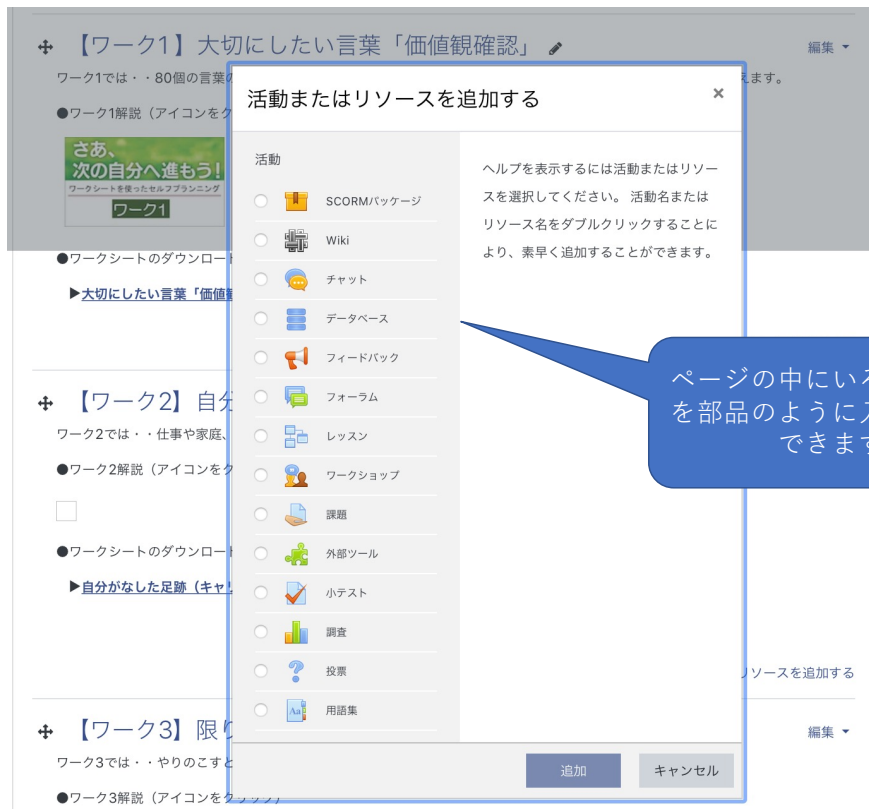
●ワークシートのダウンロードはこちらから

▶大切にしたい言葉「価値観確認」ワークシート（クリック）

▶すべてを展開する

▼ 利用制限

変更を保存する キャンセル



ユーザ登録

1. 自己登録
2. コース担当者が手動登録
3. 管理者権限で登録
4. 一括処理

活動・コースへの参加

1. 例えば、会員であれば自己登録できるようにする
2. 事務局担当者が個別に登録する